

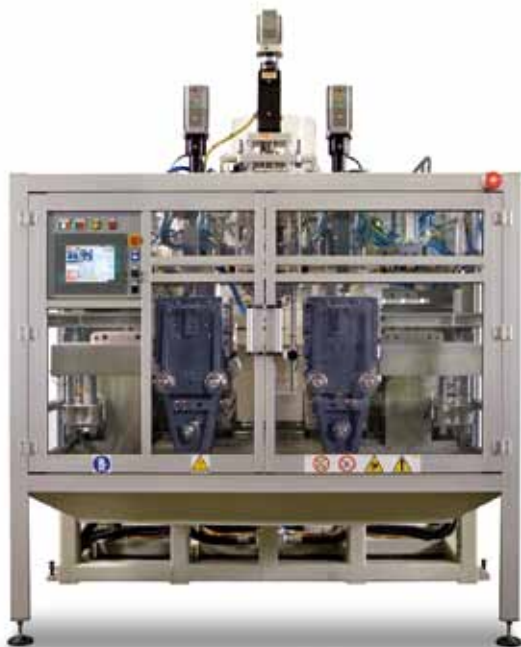
FULL ELECTRIC, 100% MADE IN ITALY

SERIE
ME
SMALL



MACCHINA ESTRUSIONE
SOFFIAGGIO
COMPLETAMENTE
ELETTRICA

FULL ELECTRIC
EXTRUSION
BLOWMOULDING
MACHINE





ME

100% elettrica, 100% MADE IN ITALY

Per questa serie ME di macchine piccole fino a 2-3 litri non ci sarebbe bisogno di presentazione, ma solo di affermare e confermare un successo iniziato nel 2006, fin dal primo esemplare consegnato.

Oggi questa serie si presenta con una veste aggiornata nel disegno a tutto vantaggio della funzionalità e della gestione, confermando allo stesso tempo l'elevato grado di flessibilità, affidabilità e con costi di gestione molto bassi.

- 1** Teste di estrusione progettate e costruite da Magic. Lavorazioni mono estrusione e co-estrusione fino a 4 strati di materiale non compatibili.
- 2** Forza di chiusura con azionamento 100% elettromeccanico, regolabile da 25 kN a 80 kN a secondo il modello (sistema Brevettato internazionale *) abbinato a traslazione lineare del carro su guide prismatiche, con regolazione micrometrica (Brevetto Internazionale * o **).
- 3 4** Soluzioni personalizzate: disponibilità di diverse soluzioni a livello di componenti ed accessori. Per es. smaterozzamento a bordo stampo, applicazione di linea di livello, robot per prelievamento flaconi, controllo di flaconi con sistema integrato di visione ecc.

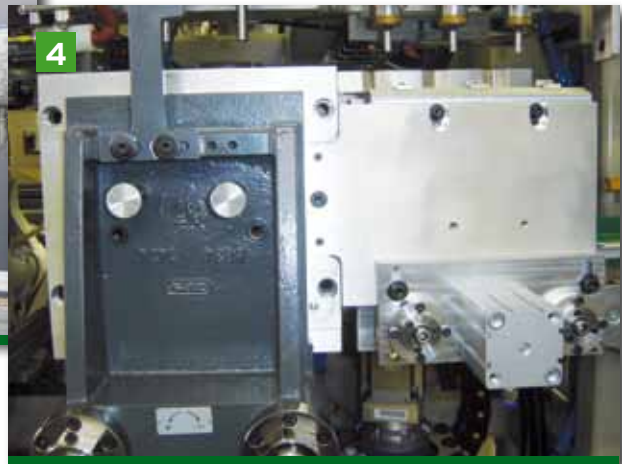
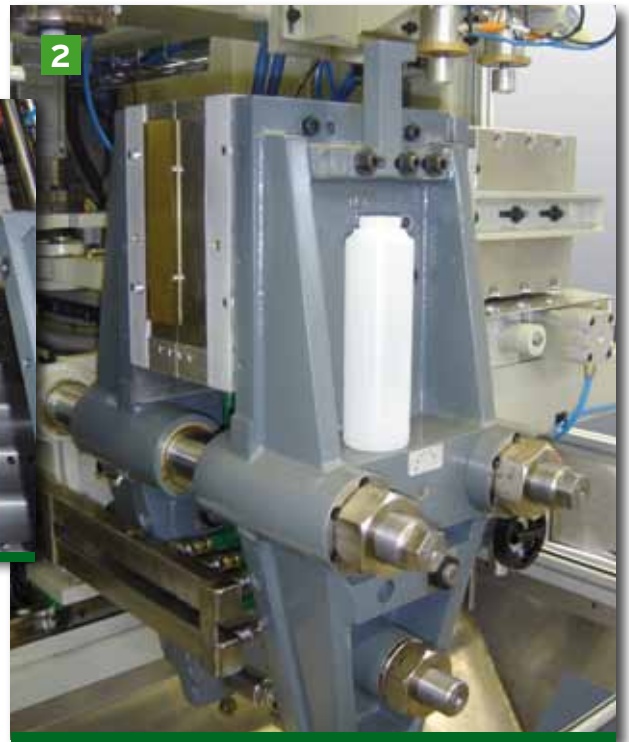
Risparmio energetico: grazie a vari dettagli nello studio e costruzione delle nostre macchine sono notevoli e documentabili i risparmi di energia. Per fare un esempio: tutte le nostre macchine serie ME sono equipaggiate con un dispositivo brevettato per il recupero dell'energia elettrica durante le varie fasi di frenature. Infatti, l'energia accumulata in fase di frenatura del motore viene rigenerata e immessa nuovamente nel circuito.

Costruzione eseguita integralmente nei nostri due stabilimenti.

*: Brevetto N. 07075866.9 08/10/2007

***: Brevetto N. 07075114.4 09/02/2007

***: Brevetto N. 2 632691 25/10/2011



ME

100% electric, 100% MADE IN ITALY

It would not even be necessary to introduce this ME series of small machines up to 2-3 liters, we could just state and confirm their success since 2006 when we delivered the first unit.

Today this series is presented with a new updated design that offers advantages in functionality and control and at the same time enhances the high degree of flexibility and reliability in addition to very low running costs.

1 Extrusion heads designed and manufactured by Magic for mono-layer and co-extrusion (up to 4 layers, non-compatible materials) processing.

2 Clamping force 100% electro-mechanically operated, adjustable from 25 kN to 80 kN depending on the model (International Patent * granted for this system) combined to carriage linear movement on prismatic guides, with micro-metric adjustment (International Patent ** granted for this system).

3 4 Customized solutions: several solutions available for what concerns components and options. For example, deflashing on the mould, view-stripe, bottle pick and place robot, bottle control through integrated vision system and so on.

Energy saving: thanks to specific details in design and manufacturing there are several and documentable energy savings. For example: all our ME machines are equipped with a patented device to recover the electric power during the braking phases. In fact the energy accumulated in the braking phase of the motor is later regenerated and put back into the circuit. (International Patent ** granted for this system).

Machines are entirely manufactured in our two plants.

*: Patent Number 07075866.9 08/10/2007 **: Patent Number 07075114.4 09/02/2007 ***: Patent Number 2 632691 25/10/2011

MACCHINA/MACHINE: ME SMALL

CARATTERISTICHE TECNICHE / TECHNICAL DATA													
		ME-500/ND	ME-500/ND-XL	ME-L1/ND	ME-L1/ND-XL	ME-L2-3/ND	ME-L2-3/ND-LS						
Volume max. contenitore soffiato <i>Max. capacity of the container</i>	cm ³	500	500	1000	1000	3000	3000						
Forza di chiusura <i>Clamping force</i>	kN	25	25	30	30	65	80						
Ciclo a secco <i>Dry cycle</i>	s	1	1	1,1	1,1	1,8	1,8						
Potenza elettrica <i>Electrical power</i>	kW	5	5	6	6	9	9						
Corsa di apertura <i>Opening stroke</i>	mm	120	120	140	140	180	180						
Corsa di traslazione <i>Carriage stroke</i>	mm	250	270	290	320	350	420						
Dimensione max. stampo (larghezza-spessore-altezza) <i>Max. mould dimensions (WxLxH)</i>	mm	240/2x65/240	260/2x65/240	280/2x85/280	315/2x85/280	345/2x100/345	415/2x100/345						
ESTRUSORE / EXTRUDER													
		38 Ø	50 Ø	38 Ø	50 Ø	50 Ø	60 Ø	50 Ø	60 Ø	60 Ø	70 Ø	60 Ø	70 Ø
Lunghezza vite <i>Screw length</i>	L/D	24	24	24	24	24	24	24	24	24	24	24	24
Potenza motore elettrico <i>Electrical motor power</i>	kW	8	15	8	15	15	26	15	26	26	35	26	35
Zona termoregolata di riscaldamento <i>Thermoregulated heating zones</i>	n°	4	4	4	4	4	5	4	5	5	5	5	5
Potenza di riscaldamento <i>Heating power</i>	kW	4,2	6,8	4,2	6,8	6,8	8,2	6,8	8,2	8,2	10,6	8,2	10,6
Capacità di estrusione HDPE <i>HDPE extrusion capacity</i>	kg/h	22	32	22	32	32	70	32	70	70	90	70	90
Capacità di estrusione PVC <i>PVC extrusion capacity</i>	kg/h	14	24	14	24	24	42	24	42	42	54	42	54
CONSUMI ARIA E ACQUA / AIR AND WATER CONSUMPTION													
Pressione aria di soffiaggio <i>Blow air pressure</i>	bar	6÷8	6÷8	6÷8	6÷8	6÷8	6÷8	6÷8	6÷8	6÷8	6÷8	6÷8	6÷8
Consumo d'aria <i>Air consumption</i>	NI/min	400	400	400	400	400	400	400	400	600	600	600	600
Pressione acqua di raffreddamento <i>Cooling water pressure</i>	bar	3÷4	3÷4	3÷4	3÷4	3÷4	3÷4	3÷4	3÷4	3÷4	3÷4	3÷4	3÷4
Consumo acqua <i>Water consumption</i>	kcal/h	4100/6000	4100/6000	6000/12000	6000/12000	6000/12000	6000/12000	6000/12000	6000/12000	12000/16000	12000/16000	12000/16000	12000/16000
POTENZA ELETTRICA INSTALLATA / INSTALLED ELECTRICAL POWER													
Potenza totale installata <i>Total installed power</i>	kW	18	28	18	28	29	41	29	41	44	56	44	56
Consumo medio <i>Average consumption</i>	kW	5	6	5	6	5	7	5	7	8	11	8	11
TESTA DI ESTRUSIONE (INTERASSE MAX.) / EXTRUSION HEAD (MAX.CENTER DISTANCE)													
Doppia <i>Double</i>	mm	90	100	110	120	150	160						
Tripla <i>Triple</i>	mm	60	70	70	85	100	115						
Quadrupla <i>Quadruple</i>	mm	--	--	50	60	75	90						
Quintupla <i>Five way</i>	mm	--	--	--	--	60	65						
Sestupla <i>Six way</i>	mm	--	--	--	--	50	55						
Ottupla <i>Eight way</i>	mm	--	--	--	--	--	--						
Peso impianto completo <i>Complete machine weight</i>	kg	3600	3700	4000	4100	4800	4900						
Dimensioni impianto <i>Dimensions of the machine</i>	kg	1400/3200/2700	1500/3200/2700	1650/3800/2800	1750/3800/2800	1650/3800/2800	1850/4200/3000						

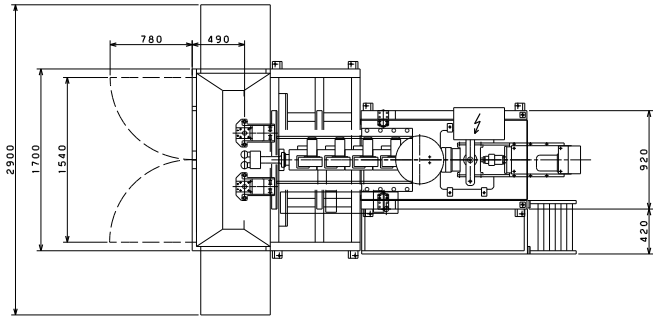
I dati riportati sono indicativi e non comportano nessun impegno se non espressamente indicati nel contratto.

The above data are approximate and not binding if not expressly reported on the contract.

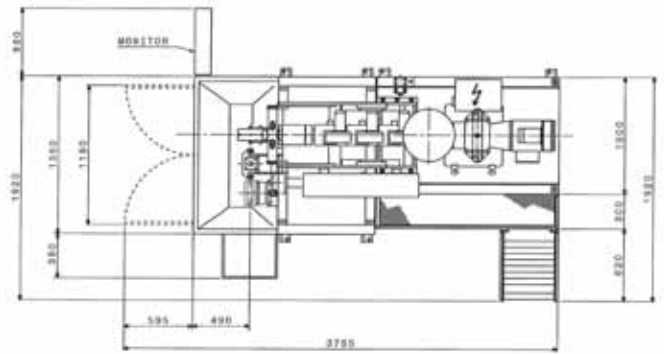
CARATTERISTICHE TECNICHE / TECHNICAL DATA													
		ME-500/D	ME-500/D-XL	ME-L1/D	ME-L1/D-XL	ME-L2-3/D	ME-L2-3/D-LS						
Volume max. contenitore soffiato <i>Max. capacity of the container</i>	cm ³	500	500	1000	1000	3000	3000						
Forza di chiusura <i>Clamping force</i>	kN	25	25	30	30	65	80						
Ciclo a secco <i>Dry cycle</i>	s	1	1	1,1	1,1	1,8	1,8						
Potenza elettrica <i>Electrical power</i>	kW	10	10	12	12	10	18						
Corso di apertura <i>Opening stroke</i>	mm	120	120	140	140	180	180						
Corso di traslazione <i>Carriage stroke</i>	mm	250	270	290	320	350	420						
Dimensione max. stampo (larghezza-spessore-altezza) <i>Max. mould dimensions (WxLxH)</i>	mm	240/2x65/240	260/2x65/240	280/2x85/280	315/2x85/280	345/2x100/345	415/2x100/345						
ESTRUSORE / EXTRUDER													
		50 Ø	60 Ø	50 Ø	60 Ø	60 Ø	70 Ø	60 Ø	70 Ø	70 Ø	80 Ø	70 Ø	80 Ø
Lunghezza vite <i>Screw length</i>	L/D	24	24	24	24	24	24	24	24	24	24	24	24
Potenza motore elettrico <i>Electrical motor power</i>	kW	15	26	15	26	26	35	26	35	35	40	35	40
Zona termoregolate di riscaldamento <i>Thermoregulated heating zones</i>	n°	4	5	4	5	5	5	5	5	5	5	5	5
Potenza di riscaldamento <i>Heating power</i>	kW	6,8	8,2	6,8	8,2	8,2	10,6	8,2	10,6	10,6	13,8	10,6	13,8
Capacità di estrusione HDPE <i>HDPE extrusion capacity</i>	kg/h	32	70	32	70	70	90	70	90	90	140	90	140
Capacità di estrusione PVC <i>PVC extrusion capacity</i>	kg/h	24	42	24	42	42	54	42	54	42	54	42	54
CONSUMI ARIA E ACQUA / AIR AND WATER CONSUMPTION													
Pressione aria di soffiaggio <i>Blow air pressure</i>	bar	6÷8	6÷8	6÷8	6÷8	6÷8	6÷8	6÷8	6÷8	6÷8	6÷8	6÷8	6÷8
Consumo d'aria <i>Air consumption</i>	NI/min	800	800	1000	1000	1000	1000	1000	1000	1200	1200	1200	1200
Pressione acqua di raffreddamento <i>Cooling water pressure</i>	bar	3÷4	3÷4	3÷4	3÷4	3÷4	3÷4	3÷4	3÷4	3÷4	3÷4	3÷4	3÷4
Consumo acqua <i>Water consumption</i>	kcal/h	6000/12000	6000/12000	12000/16000	12000/16000	12000/16000	12000/16000	12000/16000	12000/16000	16000/26000	16000/26000	16000/26000	16000/26000
POTENZA ELETTRICA INSTALLATA / INSTALLED ELECTRICAL POWER													
Potenza totale installata <i>Total installed power</i>	kW	33	46	33	46	48	58	48	58	65	74	65	74
Consumo medio <i>Average consumption</i>	kW	7	9	7	9	10	13	10	13	18	25	18	25
TESTA DI ESTRUSIONE (INTERASSE MAX.) / EXTRUSION HEAD (MAX.CENTER DISTANCE)													
Doppia <i>Double</i>	mm	90	100	110	120	150	160						
Tripla <i>Triple</i>	mm	60	70	70	85	100	115						
Quadrupla <i>Quadruple</i>	mm	--	--	50	60	75	90						
Quintupla <i>Five way</i>	mm	--	--	--	--	60	65						
Sestupla <i>Six way</i>	mm	--	--	--	--	50	55						
Ottupla <i>Eight way</i>	mm	--	--	--	--	--	--						
Peso impianto completo <i>Complete machine weight</i>	kg	4300	4500	6000	6200	8700	9000						
Dimensioni impianto <i>Dimensions of the machine</i>	kg	1700/3600/2700	1800/3600/2700	2150/3800/2800	2250/3800/2800	2300/4500/3000	2500/4500/3000						

I dati riportati sono indicativi e non comportano nessun impegno se non espressamente indicati nel contratto.
The above data are approximate and not binding if not expressly reported on the contract.

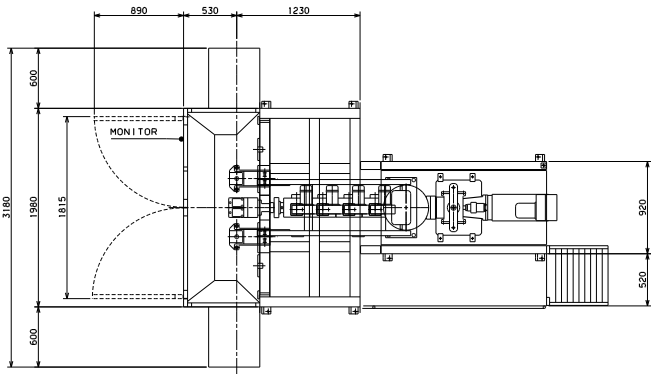
ME-500/D



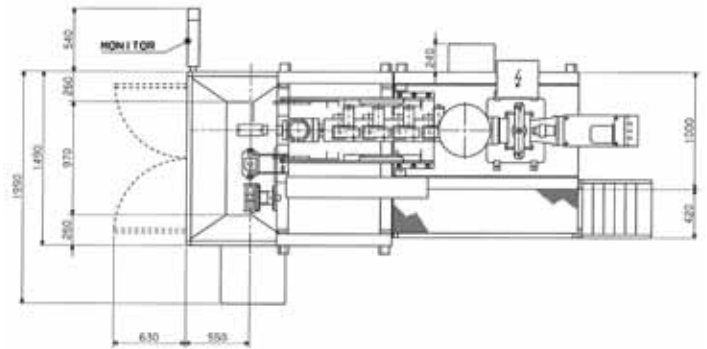
ME-500/ND



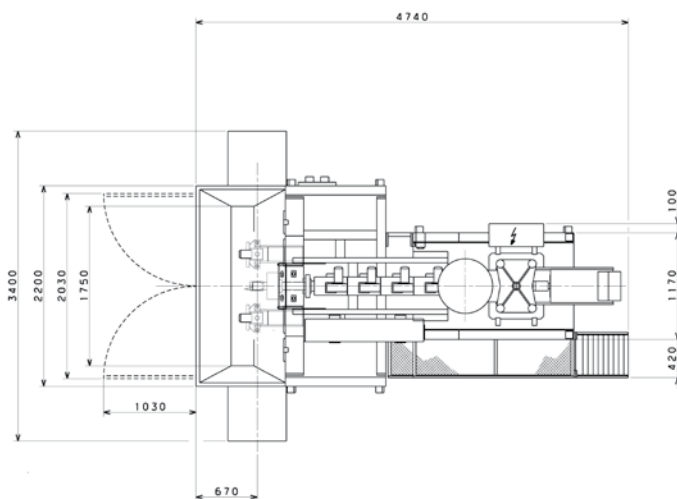
ME-L1/D



ME-L1/ND



ME-L2-3/D



ME-L2-3/ND

